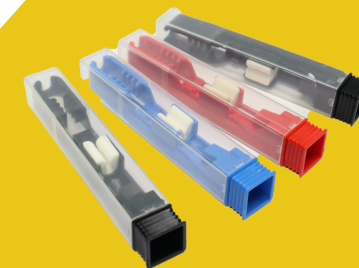


Micro Pack Extra



Description		Shank Diameter [mm]	Max. Tool Length [mm]	Carton Quantity [pcs]
Plug	Cap			
MPX40D1 - Plug	MPX40 - Cap	1 mm	40 mm	1000
MPX40D2 - Plug		2 mm		
MPX40D3 - Plug		3 mm		
MPX60D1 - Plug	MPX60 - Cap	1 mm	60 mm	1000
MPX60D2 - Plug		2 mm		
MPX60D3 - Plug		3 mm		
MPX60D4 - Plug		4 mm		
MPX60D5 - Plug		5 mm		
MPX60D6 - Plug		6 mm		
MPX80D3 - Plug	MPX80 - Cap	3 mm	80 mm	1000
MPX80D4 - Plug		4 mm		
MPX80D6 - Plug		6 mm		
MPX100D3 - Plug	MPX100 - Cap	3 mm	100 mm	1000
MPX100D4 - Plug		4 mm		
MPX100D6 - Plug		6 mm		

Legenda:

Description - oznaczenie
Shank diameter - średnica uchwyty narzędzia
Max tool L [mm]- maksymalna długość narzędzia
Carton Quantity - ilość opakowań w kartonie

Standardowy kolor CAP: transparent (biały nieprzezroczysty)
Standardowy kolor PLUG: niebieski (blue light), czarne (black)

PLUG dostępny w kolorach: granatowy (dark blue), czerwony (red), pomarańczowy (orange), przezroczysty (transparent) grey (szary), silver (srebrny) oraz wiele innych.

Uwaga:

Opakowanie składa się z 2 części : PLUG i CAP , które stanowią osobne pozycje na ofertach i fakturze

Zamówienia: przy składaniu zamówień należy stosować powyższą nomenklaturę oznaczeń wg 1 kolumny.